

Tutoriel de montage assise siège NISSAN Interstar.

Démonter les poignées | Retirer l'ancienne matelassure | Poser la nouvelle matelassure



Fixer les profilés à l'avant et à l'arrière

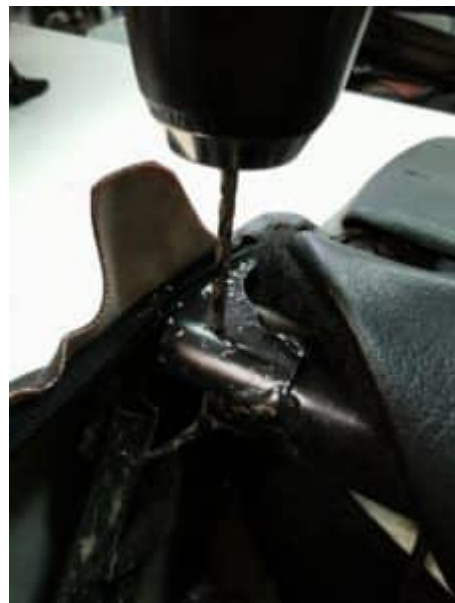


Fixer les côtés. Bien mettre le profilé en carton dans la gorge (le simili dans la gorge)

Attention : cette opération est à réaliser à deux avec un qui comprime la matelassure et l'autre qui fixe le profilé dans la gorge.



Percer deux trous à l'arrière (un à gauche et un à droite)



Fixer les deux petites languettes avec un rivet pop et une rondelle.



Faire une découpe autour des axes des poignées (aux ciseaux ou au marteau).
Monter les poignées.

